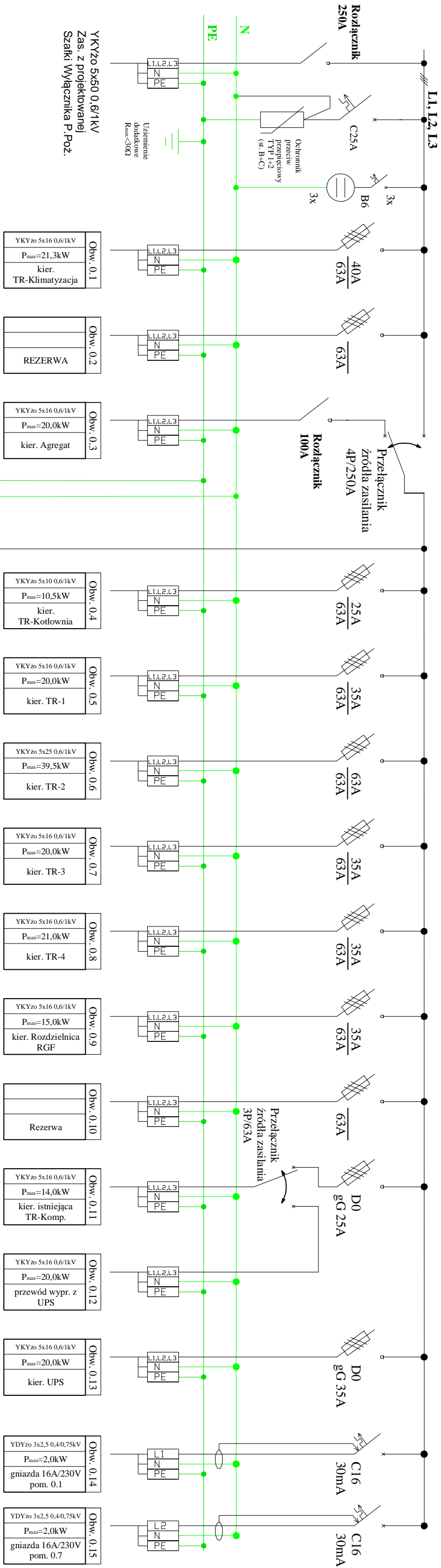


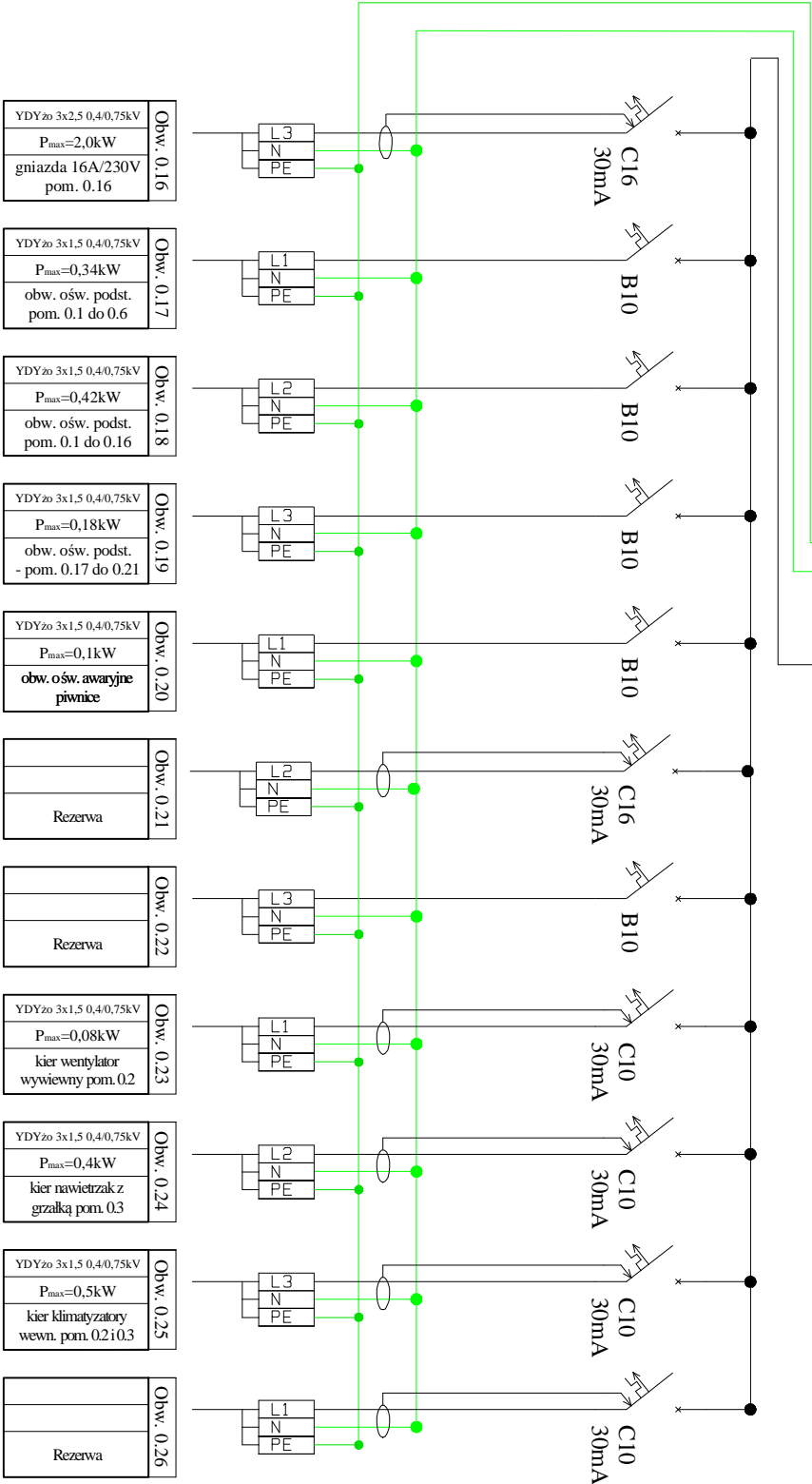
Rozdzielnia Główna RG



RG

Rozdzielnica
wnękowa IP44
5x24 pola

P_Σ=92,1 kW
k_f=0,4
P₀=36,8 kW
I_s=57,2A



TN-CS

Tytuł rysunku:

SCHEMAT ROZDZIELNI GŁÓWNEJ RG.

Tytuł projektu: **PROJEKT TERMOMODERNIZACJI WRAZ Z PROJEKTAMI
INSTALACJI ORAZ PRZEBUDOWĄ STREFY WEJŚCIA Z
POCHYLIANIĄ DLA OSÓB NIEPEŁNOSPRAWNYCH;**

Adres obiektu budowlanego: *dc. nr 610/31,
ul. Słowackiego 4, 47-420 Kuźnia Raciborska;*

Inwestor: *URZĄD MIASTA KUŹNIA RACIBORSKA,
ul. Słowackiego 4, 47-420 Kuźnia Raciborska;*

Projektant: *mgr inż. Andrzej Kułbaka
nr upr. 27/02*

Sprawdzający: *inż. Franciszek Kosłka
nr upr. 458/81*

Rys. nr:

E-12

Branża: **elektryczna**

Skala:

Stadium: **P.B.W**

Data: **marzec 2020**

Jednostka projektowa:



PRACOWNIA PROJEKTOWA
ARCHIDOM
Bernard Łopacz
ul. Śródkowa 5, 47-400 Racibórz